

**Uchwała Nr XVIII/117/2020  
Rady Gminy Wolanów  
z dnia 14 lutego 2020 roku**

**w sprawie przystąpienia do sporządzenia miejscowego planu zagospodarowania  
przestrzennego dla terenów mieszkalnictwa w sołectwie Wolanów**

Na podstawie art. 18 ust. 2 pkt 5 ustawy z dnia 8 marca 1990 r. o samorządzie gminnym (t. j. Dz. U. z 2019 r., poz. 506 ze zm.) oraz art. 14 ust. 1 ustawy z dnia 27 marca 2003 r. o planowaniu i zagospodarowaniu przestrzennym (t. j. Dz.U. z 2018 r. poz.1945 ze zm.), Rada Gminy Wolanów uchwała, co następuje:

§ 1.

Przystępuje się do sporządzania projektu miejscowego planu zagospodarowania przestrzennego dla terenów mieszkalnictwa w sołectwie Wolanów, zwanego dalej w treści uchwały "planem".

§ 2.

Obszar objęty planem obejmuje części działek nr ewid. 91/1, 92, 93/3, 93/4, 93/5, 93/6, 94 i 95/2 w obrębie 0030 Wolanów. Granice obszaru objętego planem przedstawiono na mapie w skali 1: 1 000, stanowiącej załącznik graficzny nr 1 do niniejszej uchwały.

§ 3.

Wykonanie uchwały powierza się Wójtowi Gminy Wolanów.

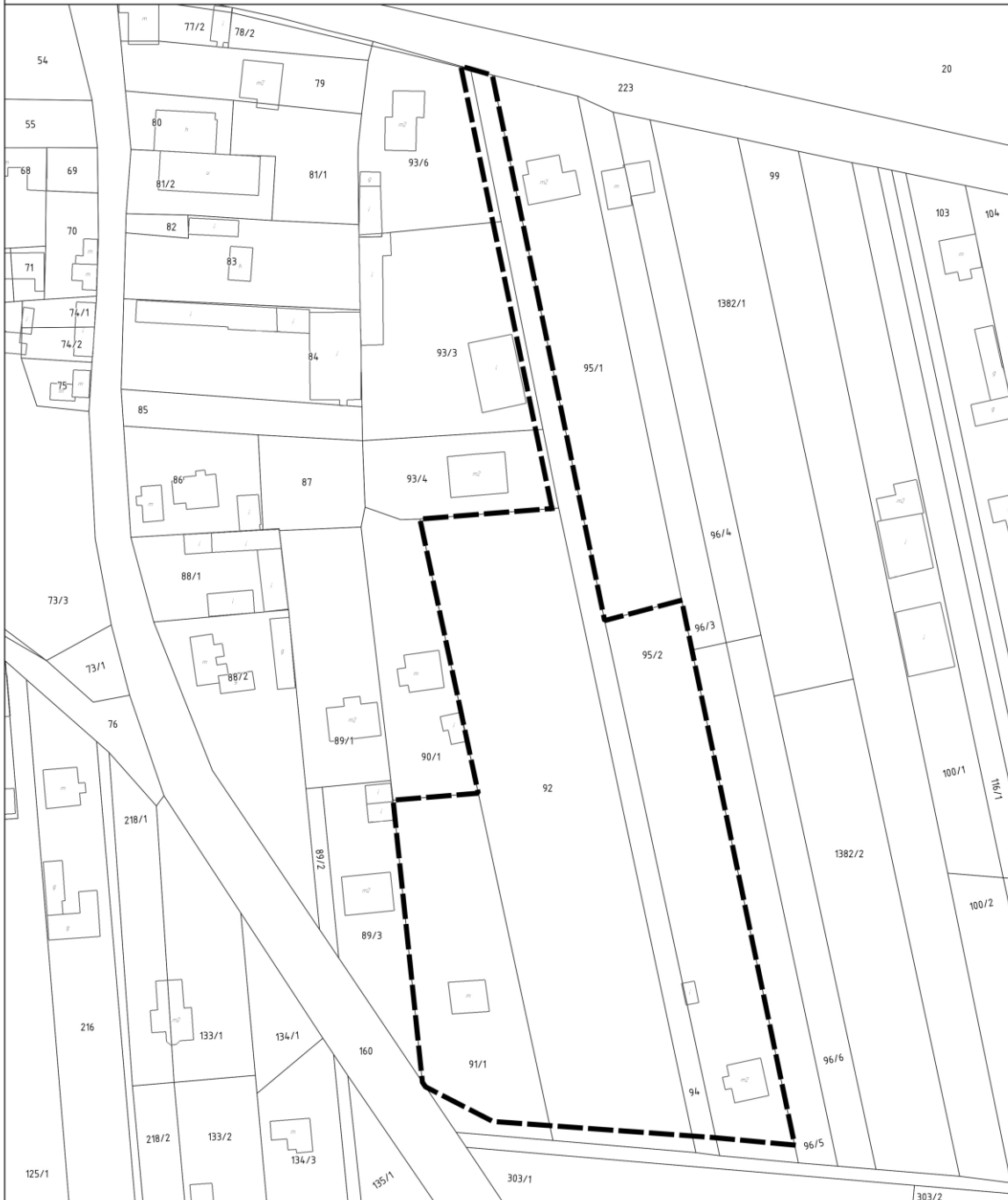
§ 4.

Uchwała wchodzi w życie z dniem podjęcia.


Przewodniczący Rady Gminy

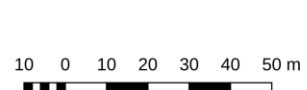
/-/ Jacek Murawski

**ZAŁĄCZNIK GRAFICZNY NR 1**  
**DO UCHWAŁY Nr ..... RADY GMINY WOLANÓW**  
**z dnia ..... 2020 r.**  
**w sprawie przystąpienia do sporządzenia miejscowego planu zagospodarowania przestrzennego**  
**dla terenów mieszkalnictwa w sołectwie Wolanów**  
**SKALA 1:1 000**



**Legenda**

 obszar objęty opracowaniem  
miejscowego planu zagospodarowania  
przestrzennego



**Uzasadnienie do Uchwały Nr XVIII/117/2020  
Rady Gminy Wolanów  
z dnia 14 lutego 2020 roku**

**w sprawie przystąpienia do sporządzenia miejscowego planu zagospodarowania przestrzennego dla terenów mieszkalnictwa w sołectwie Wolanów**

O przystąpieniu do sporządzania planu, zgodnie z art. 14 ustawy z dnia 27 marca 2003 r. o planowaniu i zagospodarowaniu przestrzennym, rozstrzyga Rada Gminy, podejmując stosowną uchwałę, w której określa granice obszaru objętego planem.

Obszar objęty opracowaniem zlokalizowany jest w obrębie wskazanych w projekcie studium uwarunkowań i kierunków zagospodarowania przestrzennego gminy obszarów zainwestowanych i przeznaczonych do zainwestowania pod budownictwo mieszkaniowe, usługi i rzemiosło oraz obszarów które mogą być przeznaczone pod budownictwo mieszkaniowe, usługi i rzemiosło, dla których gmina zamierza sporządzić plan miejscowy. Uzasadnieniem sporządzenia miejscowego planu zagospodarowania przestrzennego dla przedmiotowego obszaru jest umożliwienie realizacji drogi wewnętrznej, która poza umożliwieniem obsługi komunikacyjnej przyległych nieruchomości umożliwi także wykonanie odpowiedniego uzbrojenia, w tym odwodnienia terenów. Dodatkowym celem jest także zaspokajanie potrzeb mieszkaniowych wspólnoty samorządowej w obrębie obszarów zapotrzebowania na zabudowę mieszkaniową, z dostępem do drogi publicznej oraz w zasięgu zbiorowych systemów infrastruktury technicznej wodociągów i kanalizacji, a także minimalizacja kosztów realizacji takiego zainwestowania ponoszonych przez gminę.

Uchwalenie miejscowego planu zagospodarowania przestrzennego nastąpi odrębną uchwałą, po przygotowaniu projektu planu, uzyskaniu niezbędnych opinii i uzgodnień oraz przeprowadzeniu czynności proceduralnych określonych w ustawie z dnia 27 marca 2003 roku o planowaniu i zagospodarowaniu przestrzennym.